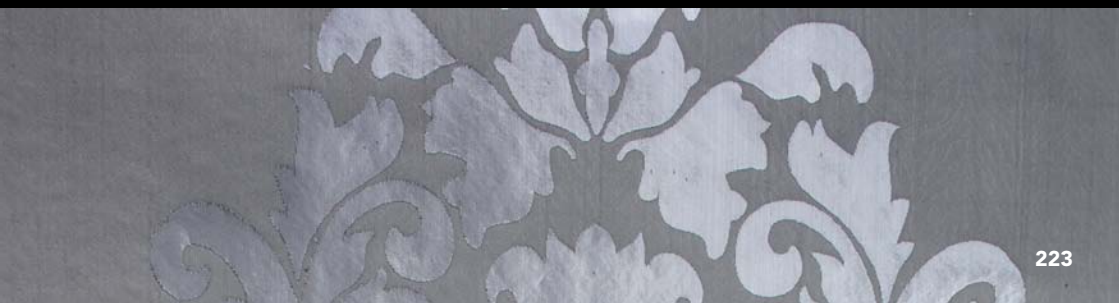




LO SMOKEY
EYES



LO SMOKEY EYES

Per realizzare questo maquillage vengono create varie sfumature dello stesso colore.

E' considerato il trucco da sera per eccellenza, ma se si evitano il nero o il bronzo dorato e si usano invece i colori non troppo evidenti, come il verde bosco, il marrone nocciola e il grigio topo, può essere sfoggiato anche di giorno.

Sempre per lo smokey da giorno, è consigliato sostituire il bianco con il beige o l'avorio nella zona sotto le sopracciglia, per avere un effetto più naturale.

Il "trucco" per uno smokey eyes perfetto sono i pennelli: una sfumatura ben fatta è il cuore di questo make up!

LO SMOKEY EYES



CAMBIO
LOOK
consulenza d'immagine



COME SI REALIZZA

STEP 1

Partire applicando il colore scuro sulla palpebra mobile. Picchiare il prodotto con il pennello a lingua di gatto per farlo aderire bene all'occhio.

STEP 2

Con un pennello da sfumatura stendere il colore verso la palpebra fissa, fino poco sopra la piega naturale dell'occhio. L'osso che si sente è il confine che la sfumatura non deve mai superare.

Per ottenere questo effetto non serve aggiungere altro colore, ma basta lavorare il prodotto applicato in precedenza.



LO SMOKEY EYES


CAMBIO
LOOK
consulenza d'immagine

STEP 3

Da metà palpebra fissa fino alle sopracciglia applicare un ombretto chiaro, avorio o beige.

STEP 4

Sfumare il colore scuro anche sulla rima inferiore fino all'angolo interno dell'occhio.

LO SMOKEY EYES



**CAMBIO
LOOK**
consulenza d'immagine

STEP 5

Mascara a volontà.

Per il giorno solo sulle ciglia superiori.



LO SMOKEY EYES



**CAMBIO
LOOK**
consulenza d'immagine

BLUSH E ROSSETTO

Con un trucco occhi evidente, è fondamentale creare sul resto del viso un effetto naturale con blush pesca o rosato e rossetto nude.



LO SMOKEY EYES



**CAMBIO
LOOK**
consulenza d'immagine

COME TRASFORMARE UNO SMOKEY EYES DA GIORNO IN UN MAKE UP DA SERA

Se abbiamo già realizzato un smokey da giorno, per trasformarlo in un make up da sera bastano pochi gesti.

- Tracciare una linea sottile di eyeliner sulla rima superiore. Può essere il classico nero oppure, per creare un look diverso, si possono usare eyeliner oro, argento e anche con glitter colorati.
- Picchiettare sulla palpebra mobile un pigmento metalizzato dello stesso colore dell'ombretto che abbiamo utilizzato.
- Mettere un po' di matita nera nella rima interna inferiore.
- Stendere abbondante mascara sulle ciglia inferiori.



LO SMOKEY EYES



CAMBIO
LOOK
consulenza d'immagine

PER AGGIUNGERE UN ULTERIORE TOCCO DA "STAR"

- Applicare le ciglia finte.
- Posizionare un cristallo trasparente o colorato nell'angolo interno dell'occhio con una goccia di colla per ciglia finte.



LO SMOKEY EYES



**CAMBIO
LOOK**
consulenza d'immagine

**IL TRUCCO DIVENTA ANCORA
PIÙ GLAMOUR
E IL GIOCO È FATTO!!!**